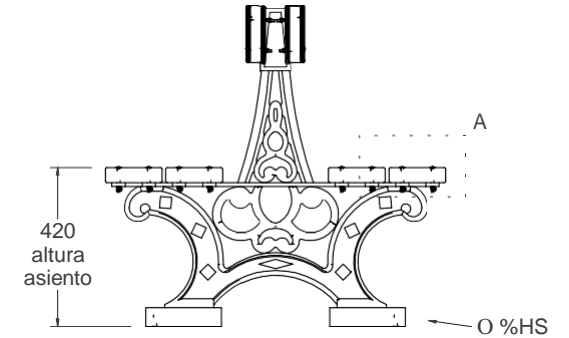
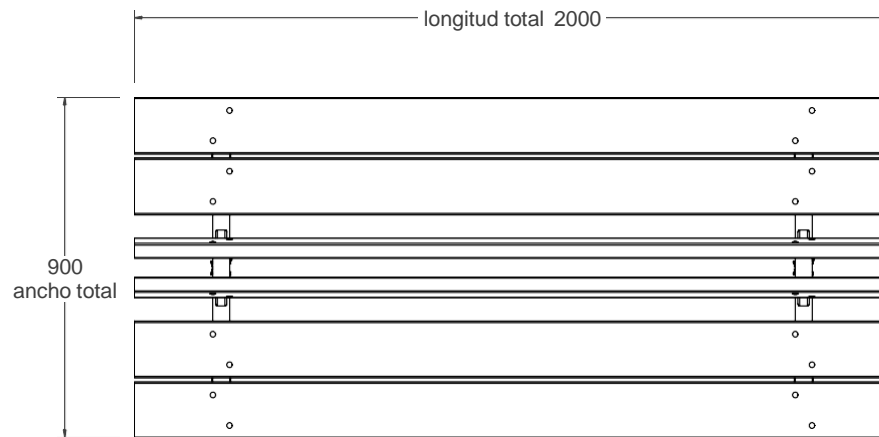


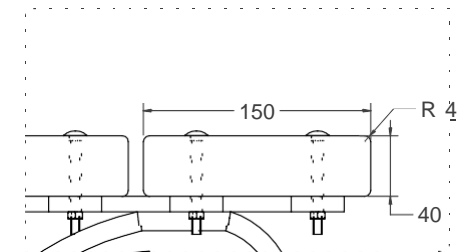
vista frontal  
1:20



vista lateral  
1:20



vista en planta  
1:20



detalle liston A

**Material**

Pata: Hierro, fundición gris tipo 20  
Listón: Madera de guinea  
Tornillería: ACERO CINCADO

**Acabados:**

Pata: Pintado oxirón  
Madera: Barniz fungicida e hidrofugo

Peso: 118,0 kg

Volumen total: 1526900273.77 m<sup>3</sup>

Anclaje: Tornillo M10x100 (no suministrado)